

SUTCO® SORTIER- UND AUFBEREITUNGSANLAGEN.

SORTIERANLAGEN FÜR VERPACKUNGSABFÄLLE

ALLES AUS EINER HAND -
VOM KONZEPT BIS ZUR INBETRIEBNAHME.



VERPACKUNGSABFÄLLE

Ein duales System wird z.B. in Deutschland von der Duales System Deutschland GmbH betrieben. Ihr Markenzeichen ist der Grüne Punkt. Dieser darf, gemäß der EU-Kommission vom 20. April 2001, auch von Wettbewerbern genutzt werden. Gegründet wurde dieses System, um die aus der Rücknahmeverpflichtung resultierenden logistischen und hygienischen Probleme einer Rücknahme im Handel zu vermeiden.

In den Sutco-Sortieranlagen werden diese Abfälle über mechanische und automatische Sortiertechniken in Wertstoffe getrennt und auch fraktioniert.

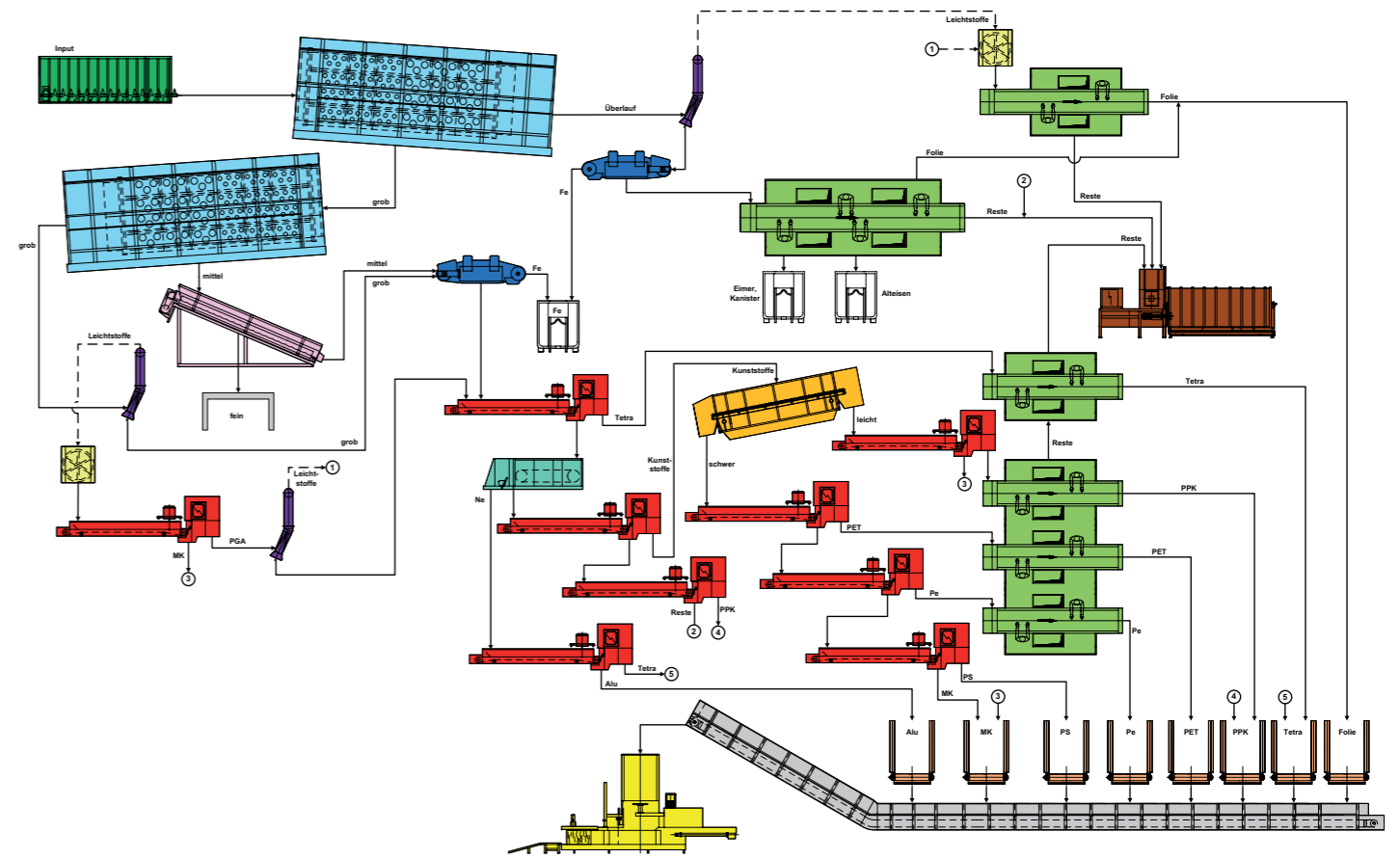
Mit Einsatz der Schlüsselaggregate wie Sackaufreißer, Trommelsiebe (Materialsortierung nach Größe), Windsichter (Trennung nach Gewicht), Ballistikseparator (Trennung flächig-leicht und rollend-schwer), Magnete und Wirbelstromabscheider werden die Verpackungsabfälle sortiert und über eingesetzte Nahinfrarottechnik fraktioniert.

Durch die qualitative Kombination der eingesetzten Aggregate wird in den Sutco-Sortieranlagen ein hoher Reinheitsgrad erzielt und ermöglicht somit eine Vermarktung von sauber sortierten Fraktionen, die sich hervorragend als hochwertigere Sekundärrohstoffe vermarkten lassen.

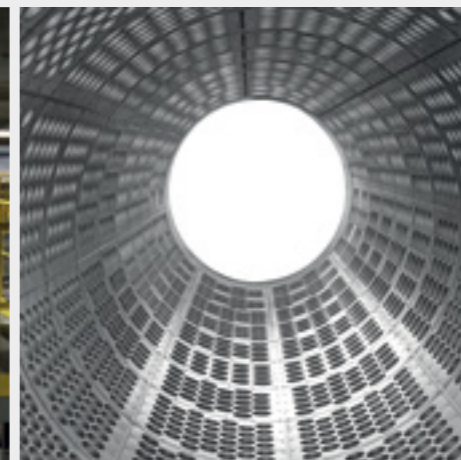
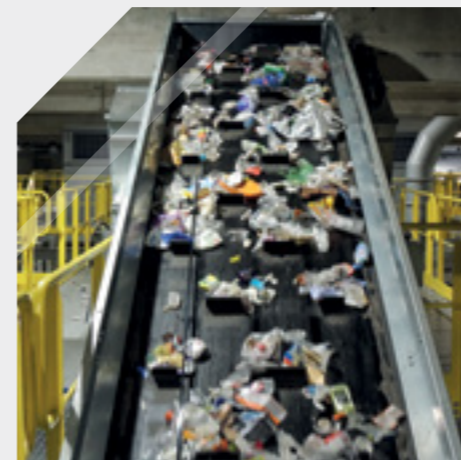


BEISPIEL: SORTIERANLAGE FÜR LVP ABFALL

INPUT: 12 Mg/h



- ▲ Sackaufreißer
- ▲ Überbandmagnet
- ▲ NE-Abscheider
- ▲ Presscontainer
- ▲ Kettenförderer
- ▲ Siebtrommel
- ▲ Windsichter
- ▲ Ballistikseparator
- ▲ Zellenradschleuse
- ▲ Ballenpresse
- ▲ Schwingsieb
- ▲ NIR-Sensor
- ▲ Sortierkabine
- ▲ Bunkerband



VERPACKUNGSABFÄLLE

Bei den Wertstoffen wird unterschieden zwischen denen mit z.B. Grünem Punkt (Deutschland), Valpak (England), Eco-Emballages (Frankreich) und weiteren, in 22 europäischen Ländern gekennzeichneten Verpackungsabfällen, die in gelben Säcken, Tonnen oder Wertstoffcontainern erfasst werden und den Wertstoffen, die in kommunaler Regie oder über beauftragte Dritte gesammelt werden. Im Wesentlichen sind diese Verpackungsabfälle:

- ▲ PAPIER & PAPPEN
- ▲ KARTON
- ▲ GLAS
- ▲ LEICHTVERPACKUNG
(Verpackungen aus Kunststoffen, Metallen und Verbunden)

EINIGE REFERENZEN

SORTIERANLAGEN FÜR LEICHTVERPACKUNGEN

LVP-SORTIERANLAGE ISERLOHN

Standort	Iserlohn, Nordrhein-Westfalen
Anlage	Automatische Sortieranlage für Verpackungsabfälle
Durchsatzleistung	18 Mg/h
Auftraggeber	Lobbe, Iserlohn

LVP-SORTIERANLAGE GERNSHEIM GERNSHEIM

Standort	Gernsheim, Hessen, Deutschland
Anlage	LVP Sortieranlage
Durchsatzleistung	21 Mg/h
Auftraggeber	Meilo, Gernsheim, Deutschland

LVP-SORTIERANLAGE BOCHUM

Standort	Bochum, Nordrhein-Westfalen
Anlage	Sortierung von Leichtstoffverpackungen
Durchsatzleistung	12 Mg/h
Auftraggeber	Remondis, Lünen



SORTIERANLAGE FÜR VERPACKUNGSABFÄLLE MOTALA

Standort	Motala, Schweden
Anlage	Sortieranlage
Durchsatzleistung	20 Mg/h
Auftraggeber	FTI, Schweden

SORTIERANLAGE FÜR VERPACKUNGSABFÄLLE SINGAPUR

Standort	Singapur
Anlage	Sortieranlage
Durchsatzleistung	10 Mg/h
Auftraggeber	Colex, Singapur

LVP-SORTIERANLAGE SWISTTAL

Standort	Swisttal, Nordrhein-Westfalen
Anlage	LVP Sortieranlage
Durchsatzleistung	21 Mg/h
Auftraggeber	Hündgen, Swisttal



Sutco® RecyclingTechnik GmbH

Britanniahütte 14, 51469 Bergisch Gladbach, Deutschland

Telefon +49 2202 2005 01

E-Mail info@sutco.de

Telefax +49 2202 2005 70

Web www.sutco.de

WE GET THE BEST OUT.

