

SUTCO®. PLANTAS DE CLASSIFICAÇÃO E PREPARAÇÃO.

PLANTAS DE TRATAMENTO MECÂNICO-BIOLÓGICO DE RESÍDUOS (TMB)

**TUDO COM A MESMA ORIGEM -
DESDE O PROJETO CONCEITUAL ATÉ
A POSTA EM MARCHA.**



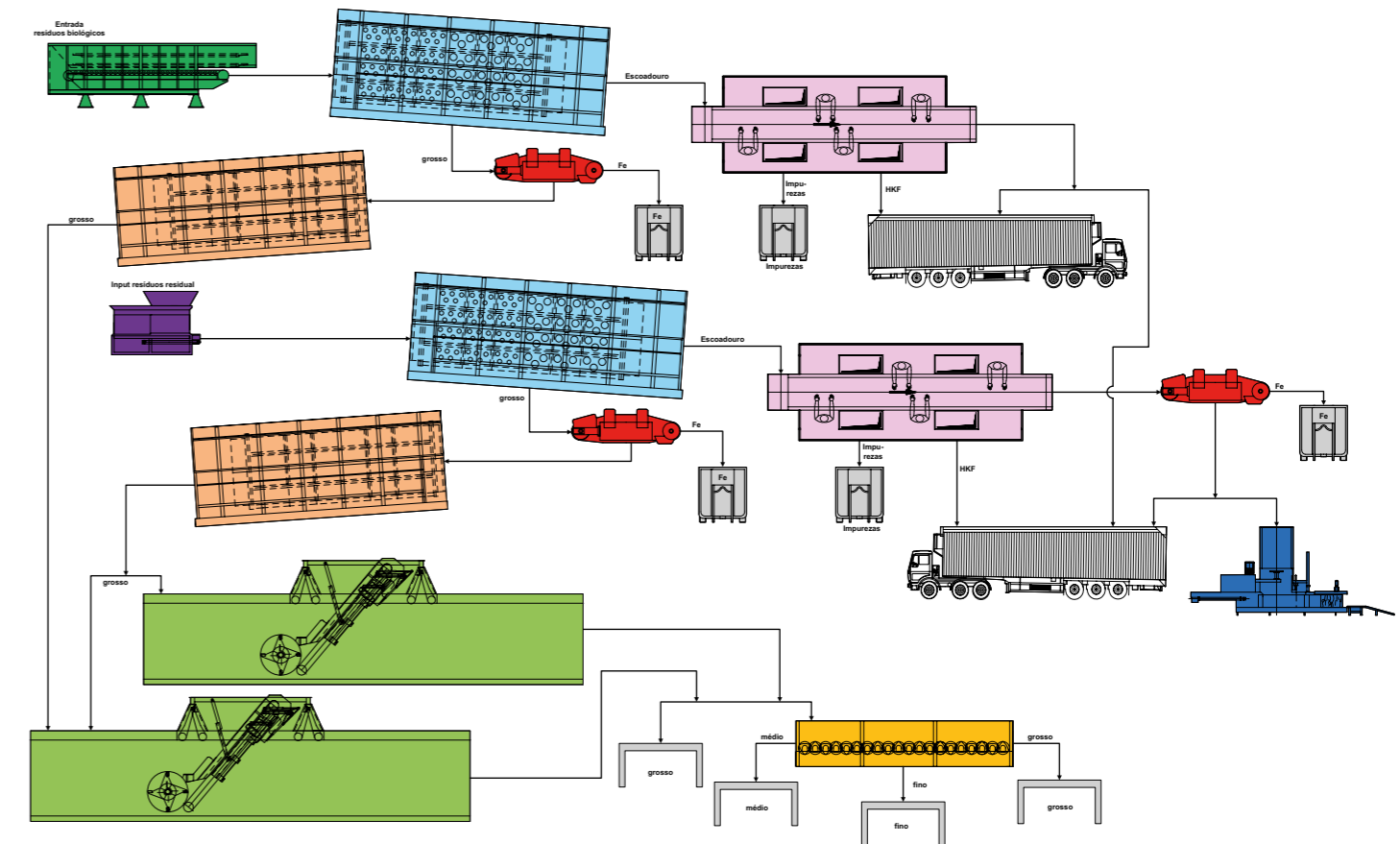
OS OBJETIVOS DO TRATAMENTO MECÂNICO-BIOLÓGICO DOS RESÍDUOS SÃO OS SEGUIENTES:

1. Reduzir o volume dos resíduos a dispensar, reduzindo assim o volume requerido nos aterros.
2. Reduzir a atividade biológica da fração orgânica nos resíduos domésticos de maneira que se minimize a emanção descontrolada de gases no aterro.
3. Reduzir ao mínimo a quantidade de substâncias danosas que poderiam ser filtradas junto com os lixiviados para os aquíferos subterrâneos.

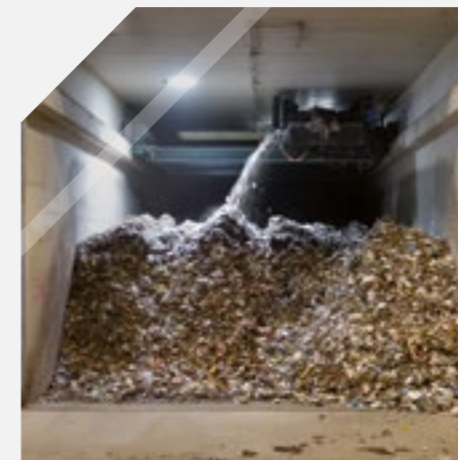
O material de entrada é submetido a um processo de várias etapas. No exemplo, o resíduo passa por uma trituração como pré-classificação grossa. Depois é peneirado várias vezes e dividido até formar vários fluxos de material que posteriormente atravessam etapas de separação de metais ferrosos e não ferrosos. Se se requer, frações grossas, médias

e finas podem ser então separadas manualmente. A fração grossa é constituída de plástico filme, papel, plásticos duros, madeira, etc., da qual se separam novamente os produtos pesados e contaminantes, que são eliminados pela separação. Se obtem assim uma fração de alto poder calorífico que pode ser usada como combustível em centrais elétricas de Combustível Derivado de Resíduo (CDR). A fração fina é transportada para a seção biológica da planta onde o material é tratado mediante um procedimento de compostagem aeróbio para reduzir significativamente seu conteúdo orgânico. A atividade biológica é ajustada a parâmetros específicos de cada país. O equipamento concreto de cada planta de Tratamento Mecânico-Biológico (TMB) e os graus de divisão dos fluxos do material dependerão da legislação de gestão de resíduos de cada país.

EXEMPLO: PLANTA DE TRATAMENTO MECÂNICO-BIOLÓGICO DE RESÍDUOS ENTRADA: 40.000 Mg/a



- ▲ Transportador com tapete rolante
- ▲ Peneira rotativa
- ▲ Peneira fina
- ▲ Cabine de seleção
- ▲ Extrator de sucata
- ▲ Trituradora
- ▲ Peneira rotativa
- ▲ Prensa
- ▲ Biofix



TRATAMENTO MECÂNICO-BIOLÓGICO DE RESÍDUOS (TMB)

O Tratamento Mecânico-Biológico de resíduos (TMB) é um tratamento específico dos materiais que podem ser reciclados desde um ponto de vista de sua valorização material ou energética. Se trata de resíduos provenientes de residências e empresas (resíduos domésticos ou resíduos industriais e comerciais similares a domésticos e resíduos verdes). Neste tratamento podem ser geradas as seguintes frações de resíduos:

FRAÇÃO PARA...

- ▲ VALORIZAÇÃO MATERIAL
- ▲ VALORIZAÇÃO ENERGÉTICA
- ▲ TRATAMENTO TÉRMICO
- ▲ TRATAMENTO BIOLÓGICO PRÉVIO A DEPÓSITO EM ATERRO

ALGUMAS REFERÊNCIAS

TRATAMENTO MECÂNICO-BIOLÓGICO DE RESÍDUOS (TMB)

CENTRO DE GESTÃO DE RESÍDUOS OSTRODA

Localização	Ostrodo, Polônia
Planta de classificação	Tratamento de resíduos sólidos urbanos, Sistema de compostagem Biofix
Capacidade de tratamento	Planta de classificação: 65.000 Mg/a Planta de compostagem: 27.000 Mg/a
Cliente	Zakład Odpadów Komunalnych Rudno, Polônia

CENTRO DE GESTÃO DE RESÍDUOS KIELCE

Localização	Kielce, Polônia
Planta de classificação	Tratamento de resíduos sólidos urbanos, Sistema de compostagem Biofix
Capacidade de tratamento	Planta de classificação: 29 Mg/h, 100.000 Mg/a Planta de compostagem: 25.000 Mg/a
Cliente	Przedsiębiorstwo Gospodarki Odpadami Kielce, Polônia



CENTRO DE GESTÃO DE RESÍDUOS TCZEW

Localização	Tczew, Polônia
Planta de classificação	Tratamento de resíduos domésticos, Sistema de compostagem Biofix
Capacidade de tratamento	Planta de classificação: 75.000 Mg/a Planta de compostagem: 35.000 Mg/a
Cliente	Zakład Utylizacji Opadów Stalych Sp. z o.o. em Tczew, Polônia

CENTRO DE GESTÃO DE RESÍDUOS ELBLAG

Localização	Elblag, Polônia
Planta de classificação	Tratamento de resíduos sólidos urbanos, Sistema de compostagem Biodegma
Capacidade de tratamento	Planta de classificação: 75.000 Mg/a Planta de compostagem: 28.000 Mg/a
Cliente	Zakład Utylizacji Odpadów Sp. z o.o. Elblag, Polônia

Mg/h = Tonelada por hora, Mg/d = Tonelada por dia, Mg/a = Tonelada por ano



Sutco Brasil Ltda.

Av. Ana Costa, nº 61 - térreo, sala 22,
Bairro Gonzaga, Santos, SP, CEP 11.060-001, Brasil

Fone: +55 31 97319 0077

E-mail: info@sutco.com.br

Teia: www.sutco.com

WE GET THE BEST OUT.

