



SUTCO® INSTALACJA REFERENCYJNA



SORTOWNIA ODPADÓW KOMUNALNYCH MIKI RECYKLING SP. Z O.O. W KRAKOWIE

ZAKRES DOSTAW REALIZOWANYCH PRZEZ SUTCO-POLSKA W RAMACH MODERNIZACJI:

Kompleksowe wykonanie instalacji do sortowania odpadów zmieszanych oraz zbieranych selektywnie z różnych systemów zbiórki („żółty worek”, „niebieski worek”), w skład której wchodzi następujące elementy i urządzenia:

- ▲ Rozrywarka worków
- ▲ Sito bębnowe
- ▲ Separator metali żelaznych
- ▲ 3 separatory optopneumatyczne zapewniające automatyczne sortowanie mieszaniny tworzyw sztucznych oraz tworzyw sztucznych 3D
- ▲ Separator balistyczny tworzyw sztucznych
- ▲ Kabinę sortowniczą
- ▲ System przenośników taśmowych
- ▲ Stacja kompresorów
- ▲ Prasa kanałowa belująca
- ▲ System sterowania i wizualizacji całej instalacji

CECHY CHARAKTERYSTYCZNE INSTALACJI:

- ▲ Nowa linia sortownicza jest przystosowana do aktualnych warunków i umożliwia przetwarzanie odpadów zmieszanych i selektywnie zbieranych z dużą efektywnością.
- ▲ Instalacja przygotowana jest do możliwości dalszej rozbudowy pozwalającej na kolejne zwiększenie automatyzacji procesu.
- ▲ Elastyczność zastosowanych rozwiązań pozwala przyjmować na linię i skutecznie sortować selektywnie zbierane odpady tworzyw sztucznych (żółty worek), papieru (niebieski worek), mieszaninę odpadów zbieranych selektywnie, jak również odpady zmieszane.
- ▲ Zastosowano rozwiązania umożliwiające różne warianty pracy linii technologicznej.



Sutco-Polska Sp. z o.o.

ul. Hutnicza 10, 40-241 Katowice

tel. +48 32 7303 800

fax: +48 32 7303 801

e-mail: sutco@sutco.pl

www.sutco.pl

RECYKLING TO WARTOŚĆ DODANA

SUTCO® WE GET THE BEST OUT
INNOWACYJNE TECHNOLOGIE SORTOWANIA I PRZETWARZANIA ODPADÓW



OGÓLNY OPIS PROCESU SORTOWANIA NA ZMODERNIZOWANEJ LINII

Z obszaru przyjęcia odpady podawane są do rozrywarki worków, a następnie do kabiny wstępnej segregacji. Kolejno odpady trafiają do sita bębnowego gdzie zostają rozdzielone na trzy frakcje.

▲ Frakcja drobna podsitowa

Po wydzieleniu w sicie frakcja drobna przygotowana jest do odbioru.

▲ Frakcja średnia

W pierwszej kolejności zostają wydzielone metale żelazne, a następnie odpady trafiają w obszar działania separatora optycznego tworzyw sztucznych. Wydzielone przez separator optyczny tworzywa kierowane są do separatora balistycznego, który rozdziela strumień tworzyw na frakcje 2D i 3D.

Tworzywa 2D trafiają do kabiny sortowniczej celem wydzielenia surowców.

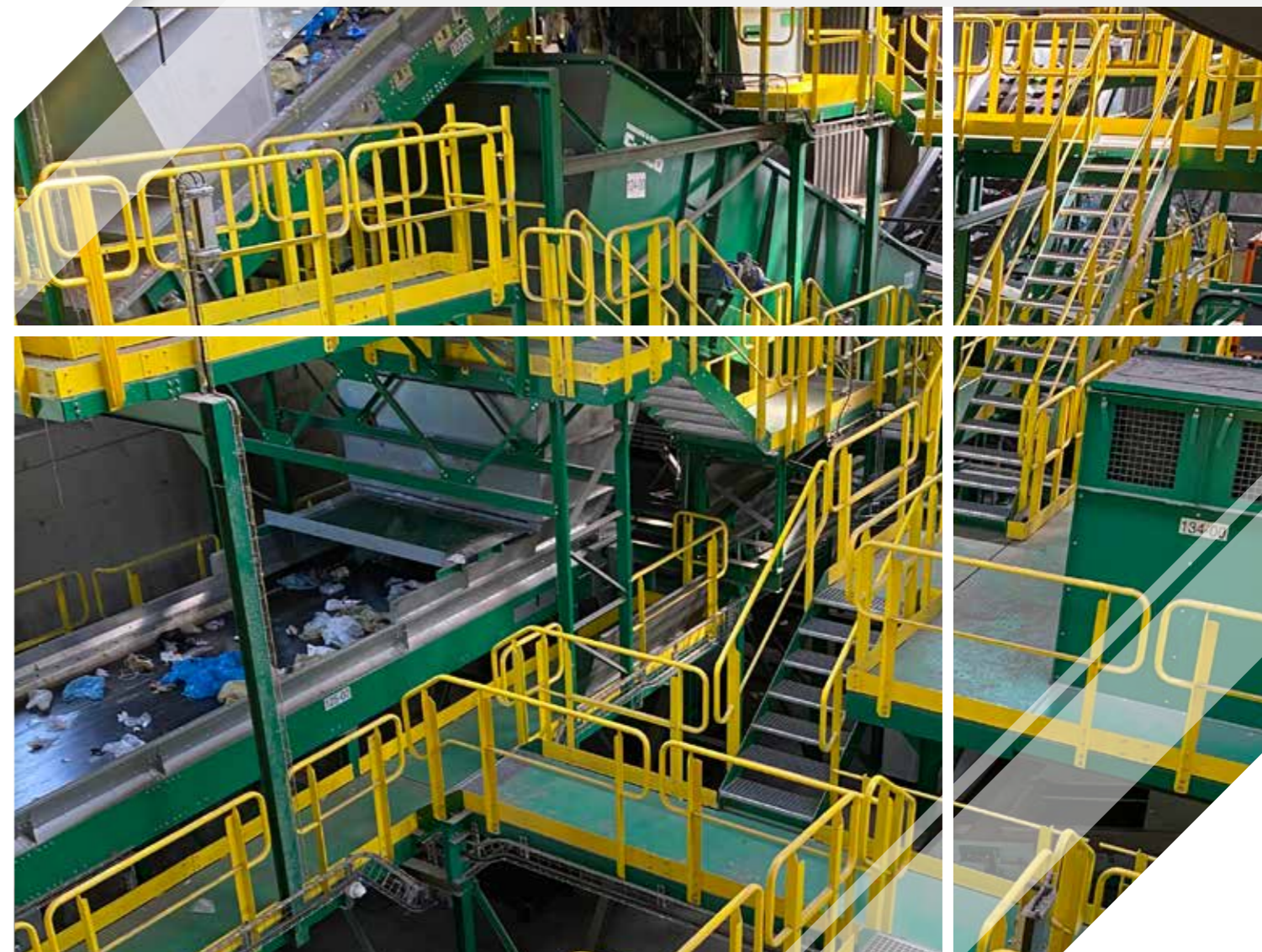
Tworzywa 3D trafiają w obszar działania układu dwóch separatorów optycznych działających w technologii tzw track sortingu które dzięki zastosowanym rozwiązaniom pozwalają w sposób automatyczny wydzielić cztery różne strumienie surowców.

Frakcje te trafiają do kabiny celem doczyszczania i rozdzielania. Pozostałość po sortowaniu tworzyw 3D w układzie separatorów optycznych jest kierowana do kabiny sortowniczej celem manualnego wydzielenia pozostałych cennych frakcji surowcowych przeznaczonych do recyklingu.

Odpady niewydzielone przez separator optyczny tworzyw sztucznych, czyli te które nie trafiły do separacji balistycznej kierowane są do kabiny sortowniczej w celu zapewnienia manualnego doczyszczania oraz wydzielenia frakcji surowcowych.

▲ Frakcja nadsitowa

Frakcja kierowana jest do kabiny sortowniczej, gdzie wydzielane są surowce wtórne takie jak karton i folia. Strumień pozostały trafia do boksu frakcji wysokokalorycznej.



ZAKRES DZIAŁAŃ SUTCO-POLSKA:

- ▲ Projekt technologiczny
- ▲ Produkcja i dostawa urządzeń
- ▲ Wkomponowanie maszyn i urządzeń w istniejącą i nową halę
- ▲ Kompleksowy montaż
- ▲ Rozruch instalacji
- ▲ Szkolenia, serwis oraz opieka porealizacyjna

CELE PRZEDSIĘWZIĘCIA:

- ▲ Poprawa efektywności procesu sortowania – zapewnienie maksymalnego odzysku surowców
- ▲ Zwiększenie przepustowości zakładu
- ▲ Zwiększenie ilości pozyskiwanych frakcji surowcowych
- ▲ Automatyzacja linii sortowniczej
- ▲ Redukcja ilości odpadów pozostałych po procesie sortowania i przeznaczonych do dalszego zagospodarowania

SORTOWNIA MIKI KRAKÓW

INWESTOR/ UŻYTKOWNIK:
MIKI RECYKLING SP. Z O.O.

RODZAJ INSTALACJI:
Zautomatyzowana instalacja dostosowana do przetwarzania odpadów komunalnych zmieszanych oraz pochodzących z selektywnej zbiórki.

CZAS REALIZACJI:
2020-2021

PRZEPUSTOWOŚĆ:
45 000 Mg/rok