



ODPADY KOMUNALNE ZMIESZANE ORAZ ZBIERANE SELEKTYWNIIE

SYSTEM MODUŁOWY
DOPASOWANY DO POTRZEB KLIENTA



PERFEKCYJNE INSTALACJE DO SORTOWANIA I BIOLOGICZNEGO PRZETWARZANIA ODPADÓW.

Sortowanie i przetwarzanie odpadów komunalnych zmieszanych oraz zbieranych selektywnie

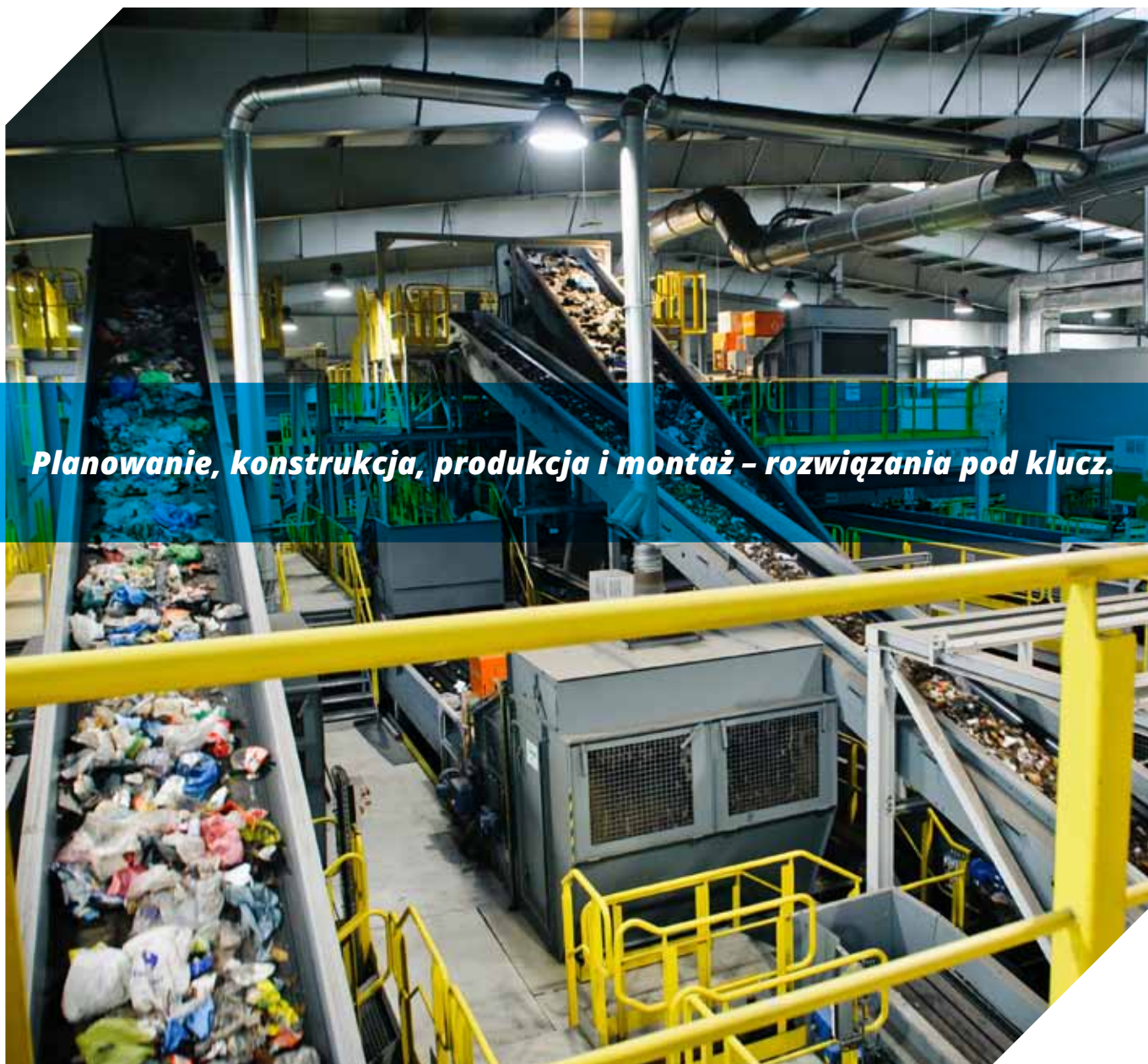
- ▲ w systemie manualnym
- ▲ w systemie półautomatycznym
- ▲ w systemie automatycznym

MBP - system kompleksowy
(mechaniczno-biologiczne przetwarzanie)

- Instalacje do produkcji RDF
- Instalacje do fermentacji

Stabilizacja biologiczna i kompostowanie

- ▲ w systemie dynamicznym BIOFIX
- ▲ w systemie statycznym Biodegma
- ▲ w systemie tunelowym



Planowanie, konstrukcja, produkcja i montaż – rozwiązania pod klucz.



TECHNOLOGIA SUTCO OFERUJE:

- ▲ indywidualny projekt układu technologicznego
- ▲ optymalną relację efektów ekologicznych i ekonomicznych do kosztów eksploatacyjnych
- ▲ wysoką dyspozycyjność instalacji
- ▲ wysokie poziomy odzysku surowców wtórnych
- ▲ wydzielenie frakcji wysokokalorycznych jako komponentu do produkcji RDF
- ▲ skuteczną stabilizację i kompostowanie frakcji organicznych
- ▲ uzyskanie energii z odpadów w procesie fermentacji
- ▲ minimalizację strumienia odpadów trafiających na składowisko
- ▲ możliwości dalszej rozbudowy

ODPADY KOMUNALNE

Odpady komunalne to odpady z gospodarstw domowych, a także odpady z działalności handlowo-usługowej, odpady przemysłowe i instytucjonalne, które ze względu na charakter i skład są podobne do odpadów z gospodarstw domowych.

Rocznie powstaje ok. 250 kg odpadów komunalnych na osobę w gospodarstwach domowych w Europie oraz 268 kg odpadów komunalnych na mieszkańca w Polsce (wg Projekt KPGO z 03.2016 r.).

W odpadach komunalnych zmieszanych znaczny udział stanowią surowce wtórne nadające się do ponownego wykorzystania, odpady ulegające biodegradacji oraz frakcje mogące być dalej przetwarzane termicznie.

W większości przypadków w Polsce mamy do czynienia ze strumieniem odpadów komunalnych zmieszanych, a jedynie niewielka ich część zbierana jest selektywnie. Udział odpadów zbieranych selektywnie w miarę upływu lat będzie wzrastał, jednak odpad zmieszany pozostanie nadal w znaczących ilościach do zagospodarowania.

Odpowiedzią na taką strukturę odpadów w Polsce są wielofunkcyjne instalacje Sutco, które zapewniają zarówno segregację i odzysk surowców wtórnych z odpadów zbieranych selektywnie, jak i surowców wtórnych z niesegregowanych odpadów komunalnych, ponadto klasyfikację tj. wydzielenie frakcji zawierającej odpady biodegradowalne celem skierowania jej do biologicznego przetwarzania, jak również - w zależności od specyficznych dla danego projektu - wydzielenie frakcji wysokokalorycznych.

Instalacje Sutco są każdorazowo planowane zgodnie z indywidualnymi potrzebami każdego klienta, w oparciu o istniejące uwarunkowania inwestycyjne oraz lokalizacyjne. Indywidualnie projektowany układ technologiczny uwzględnia morfologię odpadów, planowaną przepustowość instalacji oraz cel, jaki klient chce uzyskać na wyjściu.

Paleta rozwiązań jest szeroka, zależna m.in. od stopnia automatyzacji linii. Instalacje z rozwiązaniami manualnymi mogą być rozbudowywane do w pełni automatycznych systemów, gdzie w procesie zautomatyzowanego rozdziału uzyskać możemy jednorodne frakcje materiałowe o wysokim stopniu czystości.



Najlepsze surowce wtórne w odpadach. Prawidłowa technologia zapewnia alternatywne źródła energii.



KONCEPCJA INSTALACJI W 5 RÓŻNYCH WARIANTACH.

AUTOMATYCZNE SORTOWANIE W POWIĄZANIU Z WYSOKĄ
PRZEPUSTOWOŚCIĄ I CZYSTOŚCIĄ POSZCZEGÓLNYCH FRAKCJI.

WARIANT 1 (W1)

WARIANT 2 (W2)

WARIANT 3 (W3)

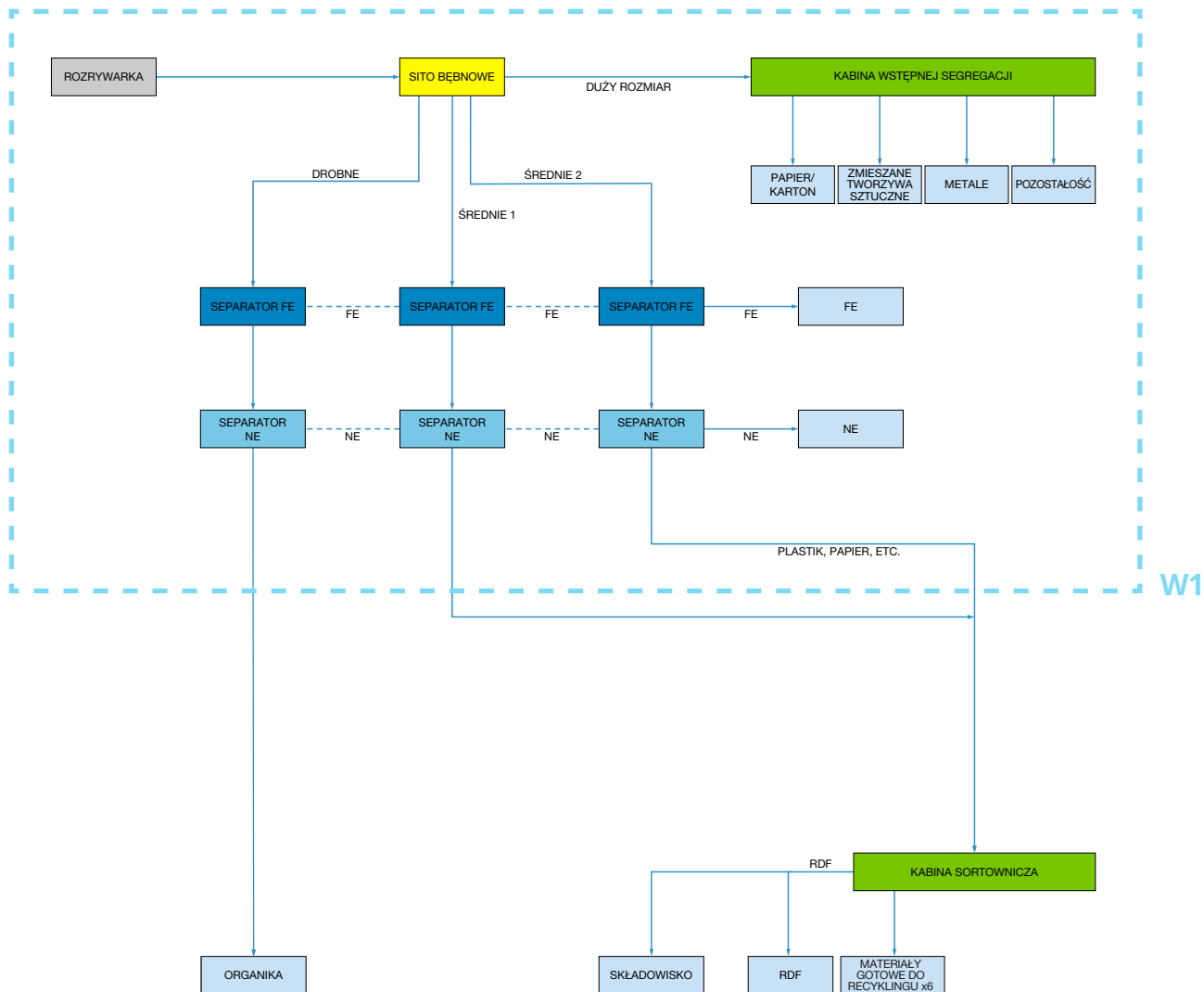
WARIANT 4 (W4)

WARIANT 5 (W5)

WARIANT 1. (W1)

SORTOWANIE W SYSTEMIE **MANUALNYM**





PRZYKŁADOWE REFERENCJE

Przykład sortowni z sortowaniem w systemie manualnym

MPO ŁÓDŹ LUBLINEK, POLSKA

Przepustowość: 82.000 Mg/rok

Czas realizacji: 2003 - 2005

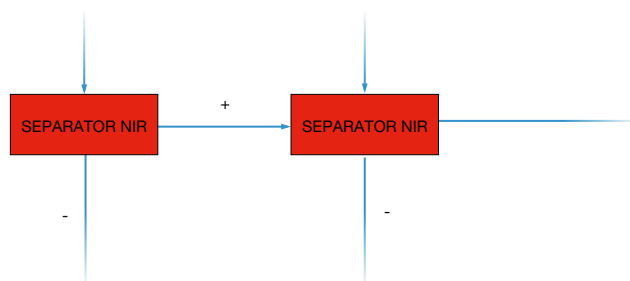
MPGK ŚWIĘTOCHŁOWICE, POLSKA

Przepustowość: 25.000 Mg/rok

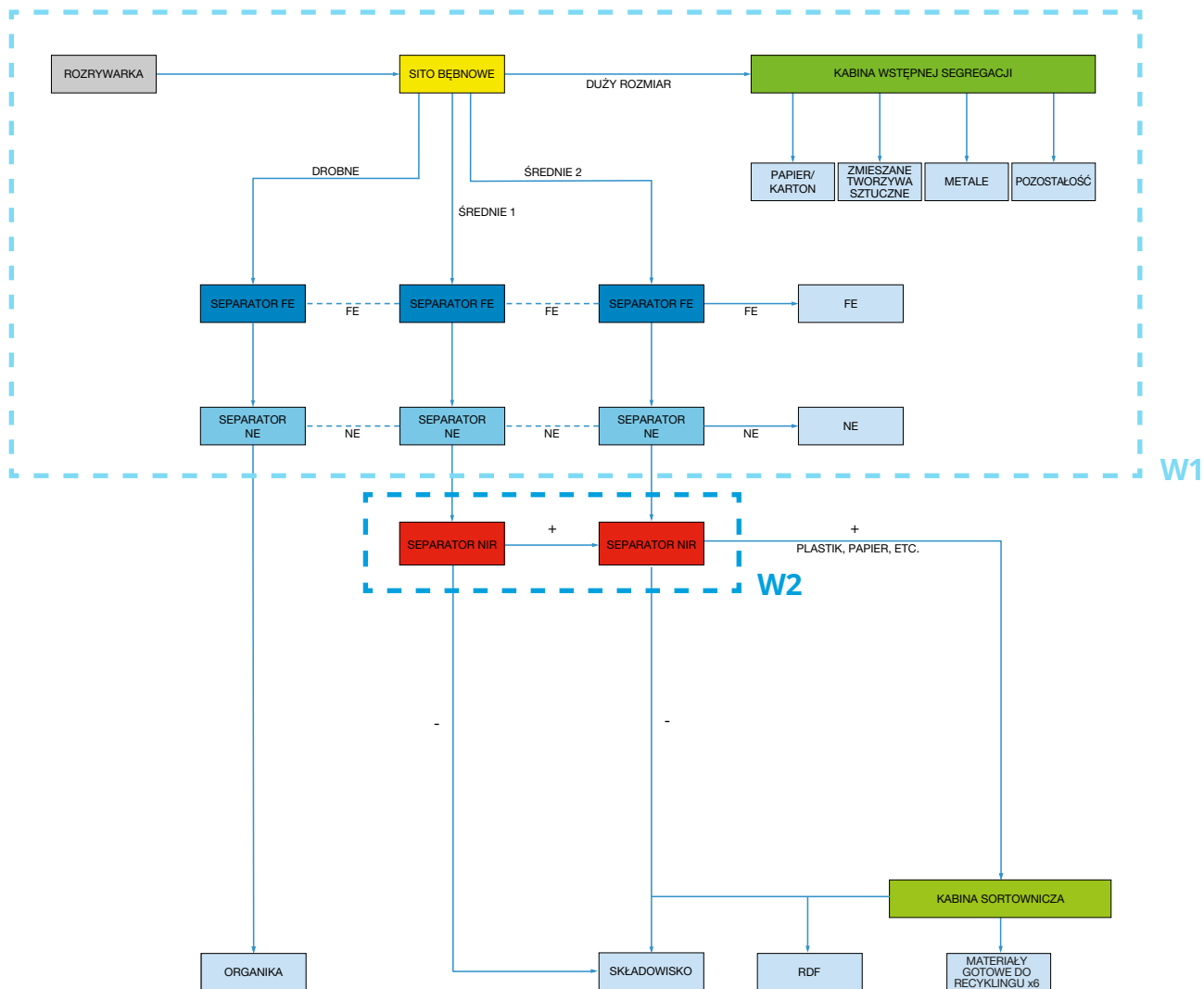
Czas realizacji: 2014 - 2015



SORTOWANIE W SYSTEMIE PÓŁAUTOMATYCZNYM



WARIANT 2. SORTOWANIE W SYSTEMIE PÓŁAUTOMATYCZNYM



PRZYKŁADOWE REFERENCJE

Przykład sortowni z systemem półautomatycznym

MBP ZZO SIERZNO K/BYTOWA, POLSKA

Przepustowość: 20.000 Mg/rok

Czas realizacji: 2010 – 2011

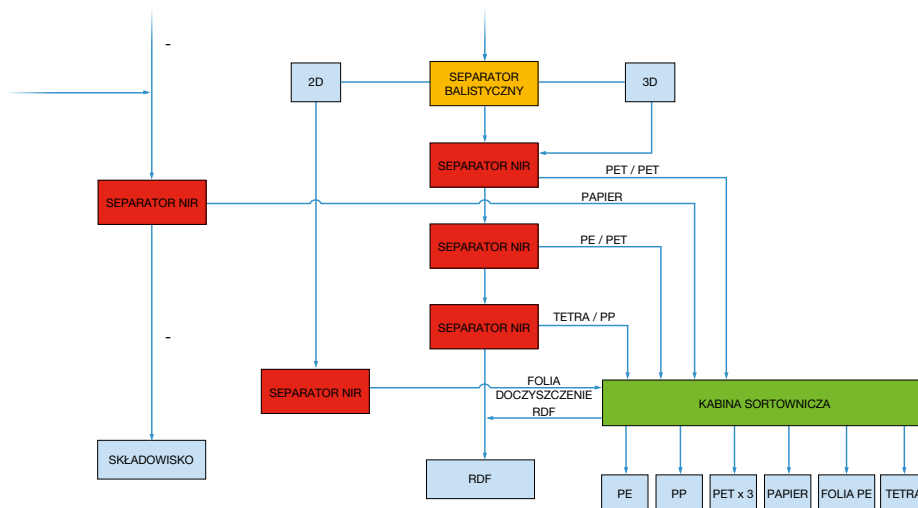
PGK PŁOŃSK, POLSKA

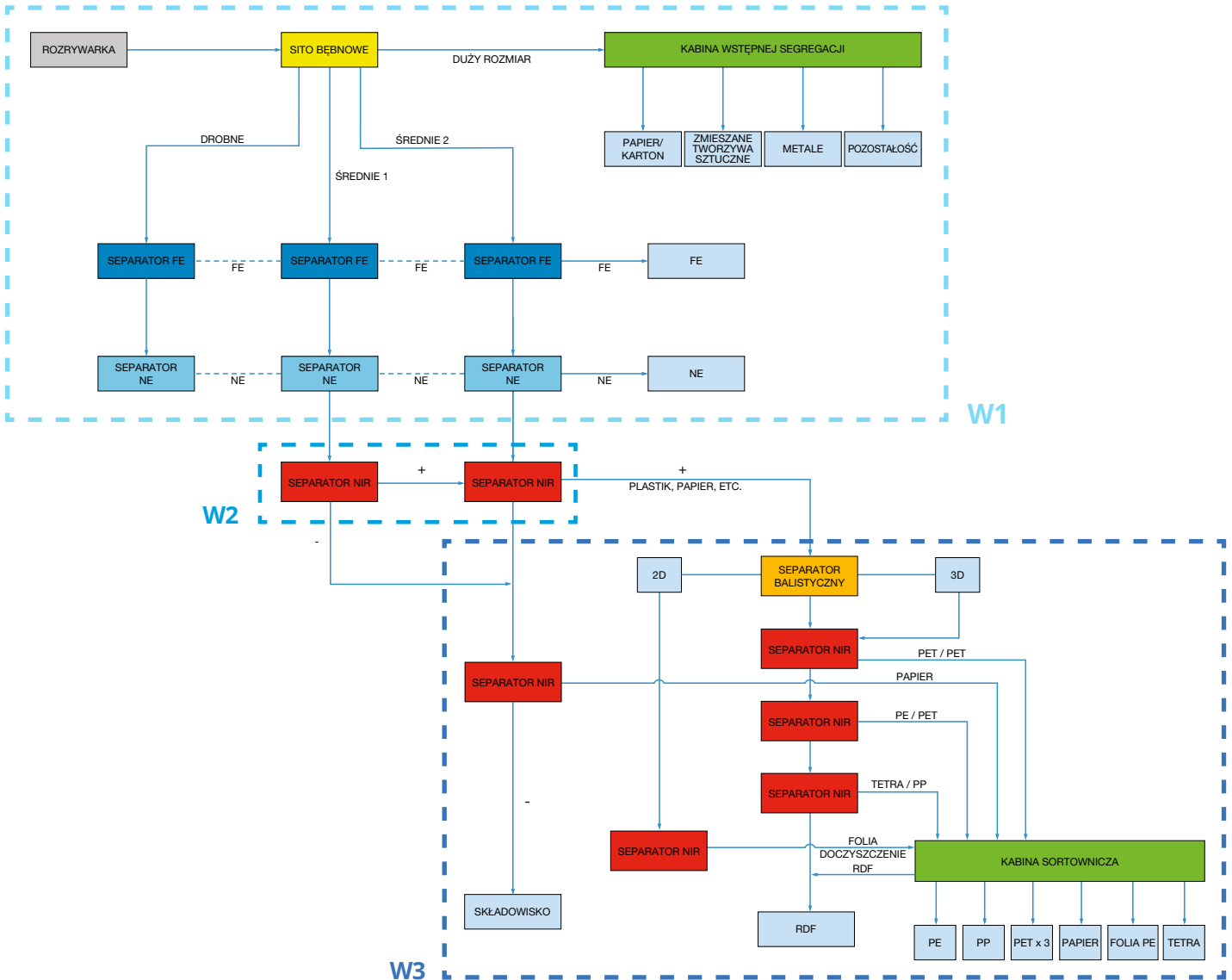
Przepustowość: 60.000 Mg/rok

Doposażenie: 2015



SORTOWANIE W SYSTEMIE AUTOMATYCZNYM





PRZYKŁADOWE REFERENCJE

Przykład sortowni z systemem automatycznym

PUHP LECH BIAŁYSTOK, POLSKA

Przepustowość:
100.00 Mg/rok dla zmieszanych odpadów komunalnych

40.000 Mg/rok dla odpadów zbieranych selektywnie

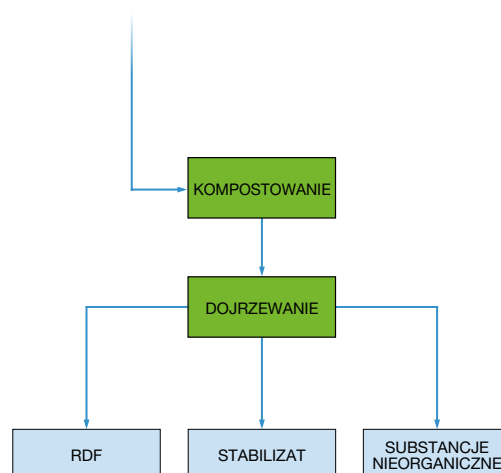
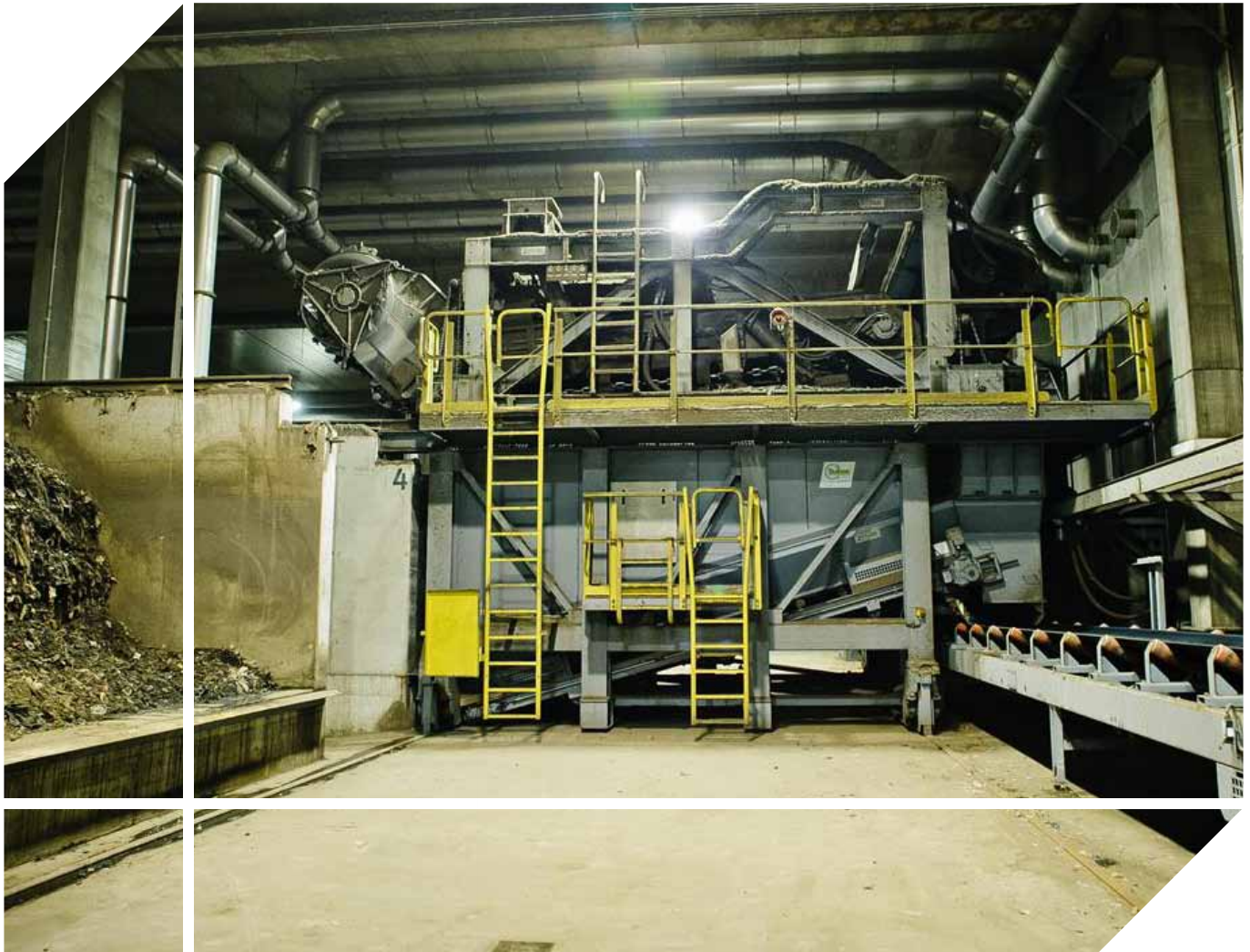
Czas realizacji: luty 2015 - sierpień 2016

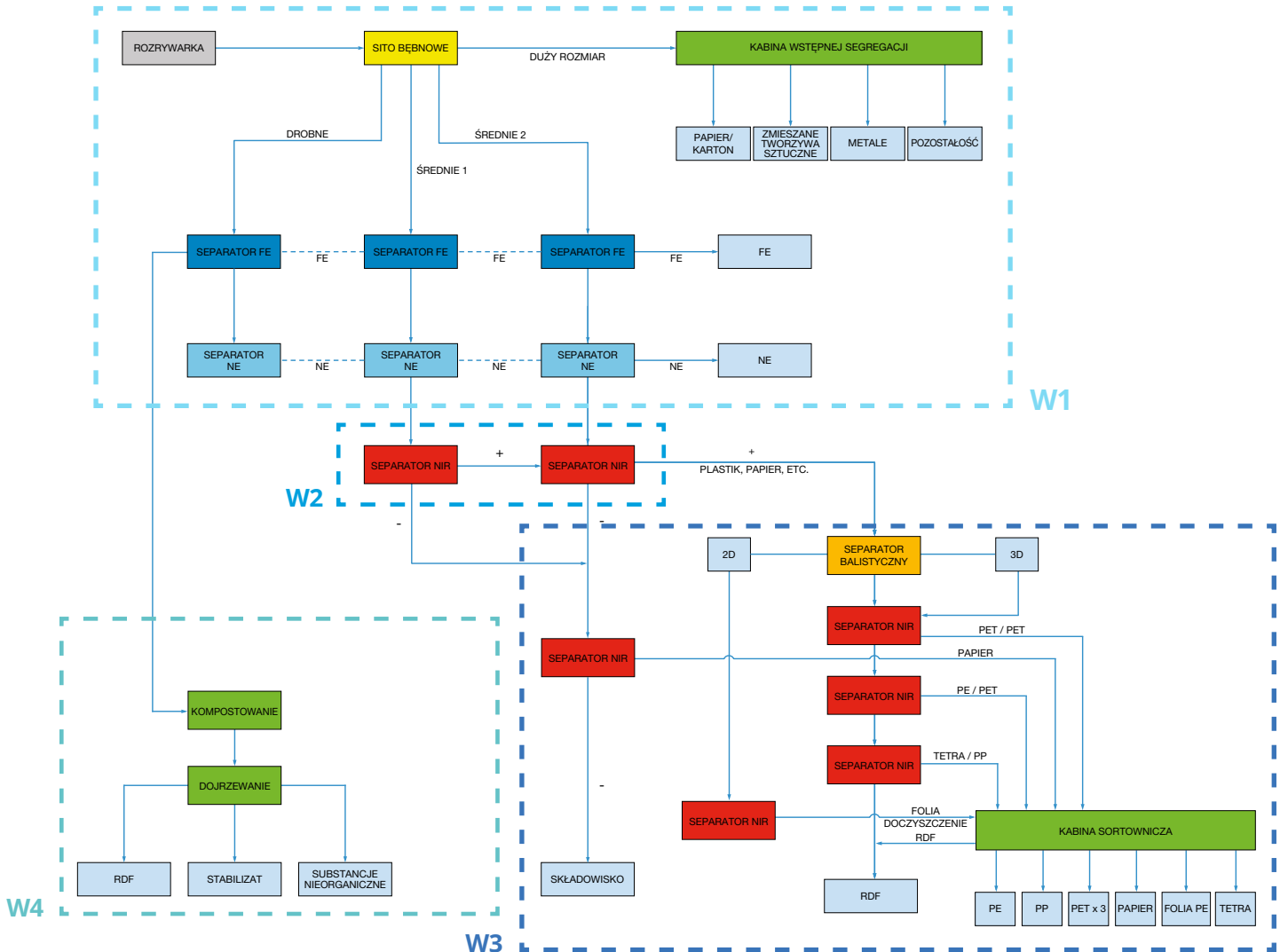
„BYŚ” W. BYŚKINIEWICZ, POLSKA

Przepustowość: 225.000 Mg/rok
Czas realizacji: 2015



SORTOWANIE W SYSTEMIE MANUALNYM / PÓŁAUTOMATYCZNYM / AUTOMATYCZNYM W POWIĄZANIU Z **BIOLOGICZNYM PRZETWARZANIEM**





PRZYKŁADOWE REFERENCJE

Przykład sortowni w systemie manualnym / półautomatycznym / automatycznym w powiązaniu z biologicznym przetwarzaniem

ZUOS TCZEW, POLSKA

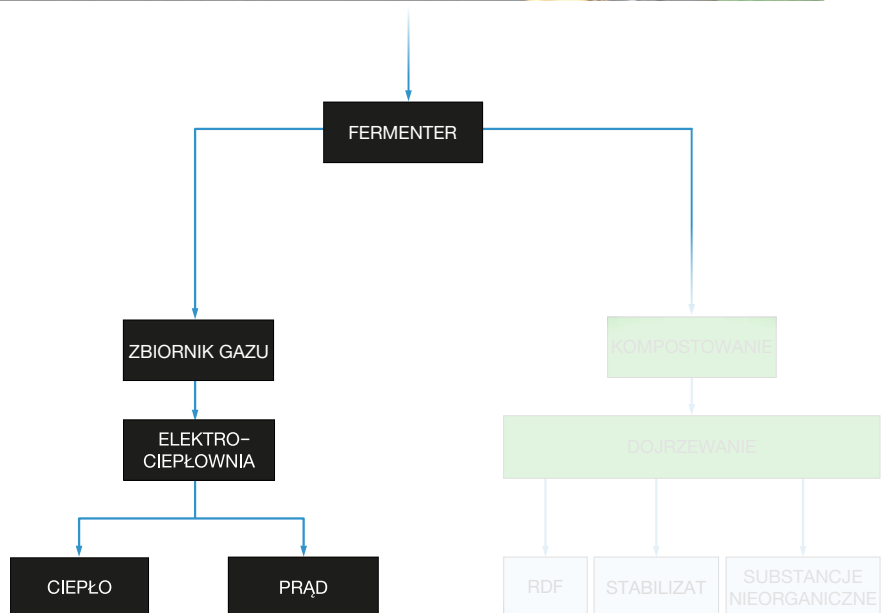
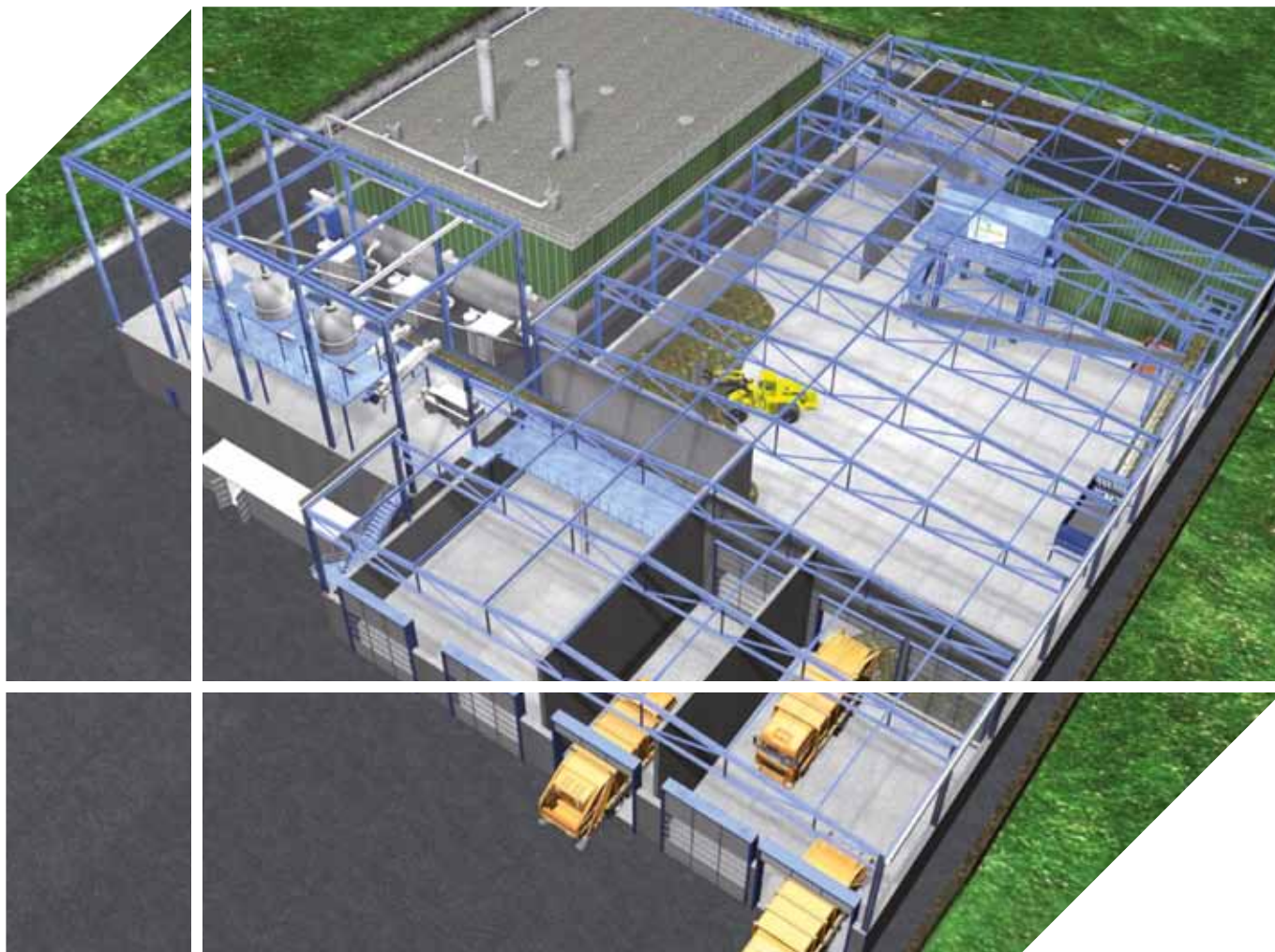
Przepustowość sortowni: 90.000 Mg/rok
Przepustowość kompostowni: 37.000 Mg/rok
Czas realizacji: 2011 - 2013

ZZO OLSZOWA K/KĘPNA, POLSKA

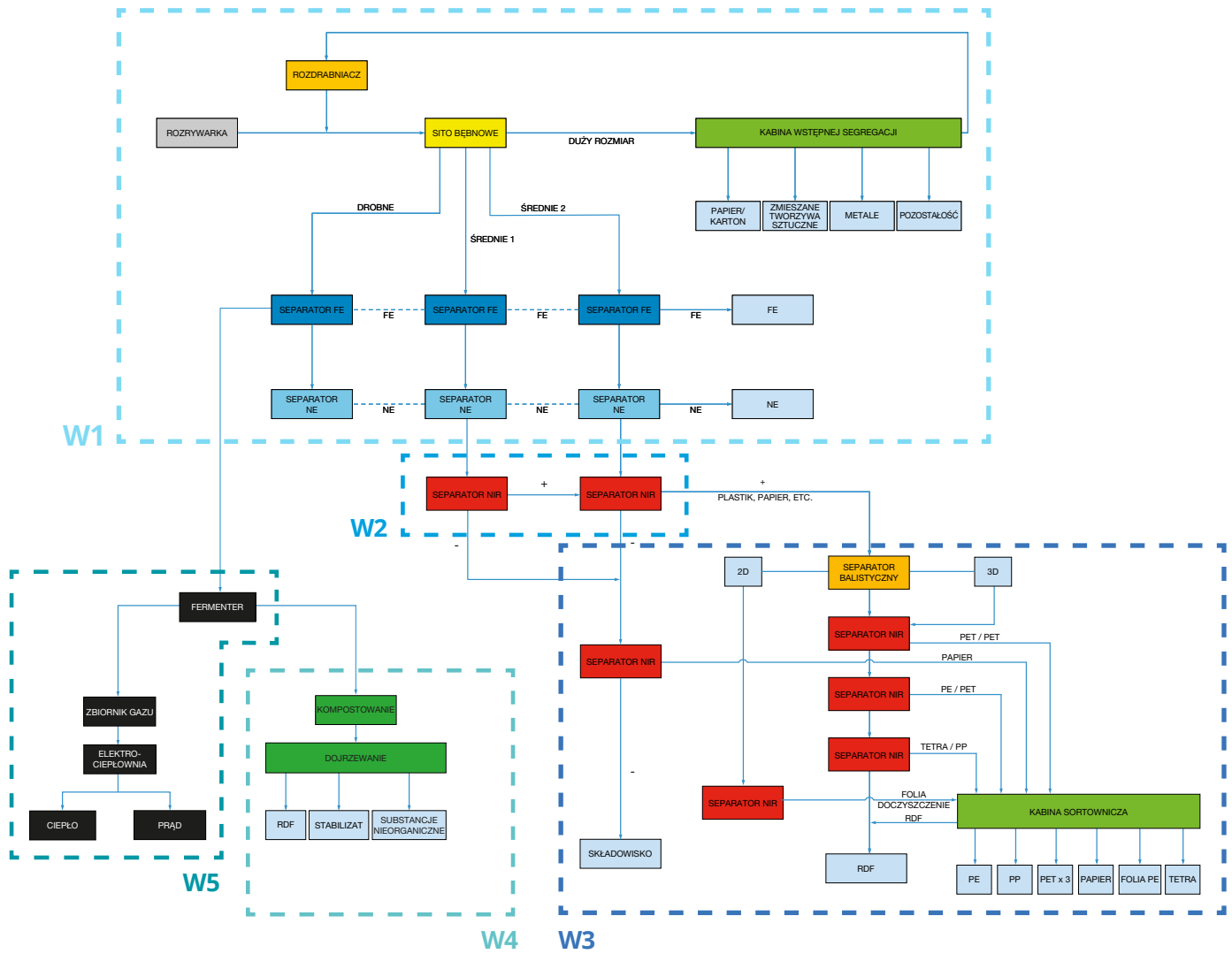
Przepustowość kompostowni: 17.250 Mg/rok
Przepustowość sortowni: 34.500 Mg/rok
Czas realizacji: 2014



FERMENTACJA / ENERGIA Z ODPADÓW



WARIANT 5. FERMENTACJA / ENERGIA Z ODPADÓW





SUTCO-POLSKA Sp. z o.o.
40-241 Katowice, ul. Hutnicza 10

tel. +48 32 73 03 800
e-mail: sutco@sutco.pl

fax: +48 32 73 03 801
www.sutco.pl

RECYCLING TO WARTOŚĆ DODANA