

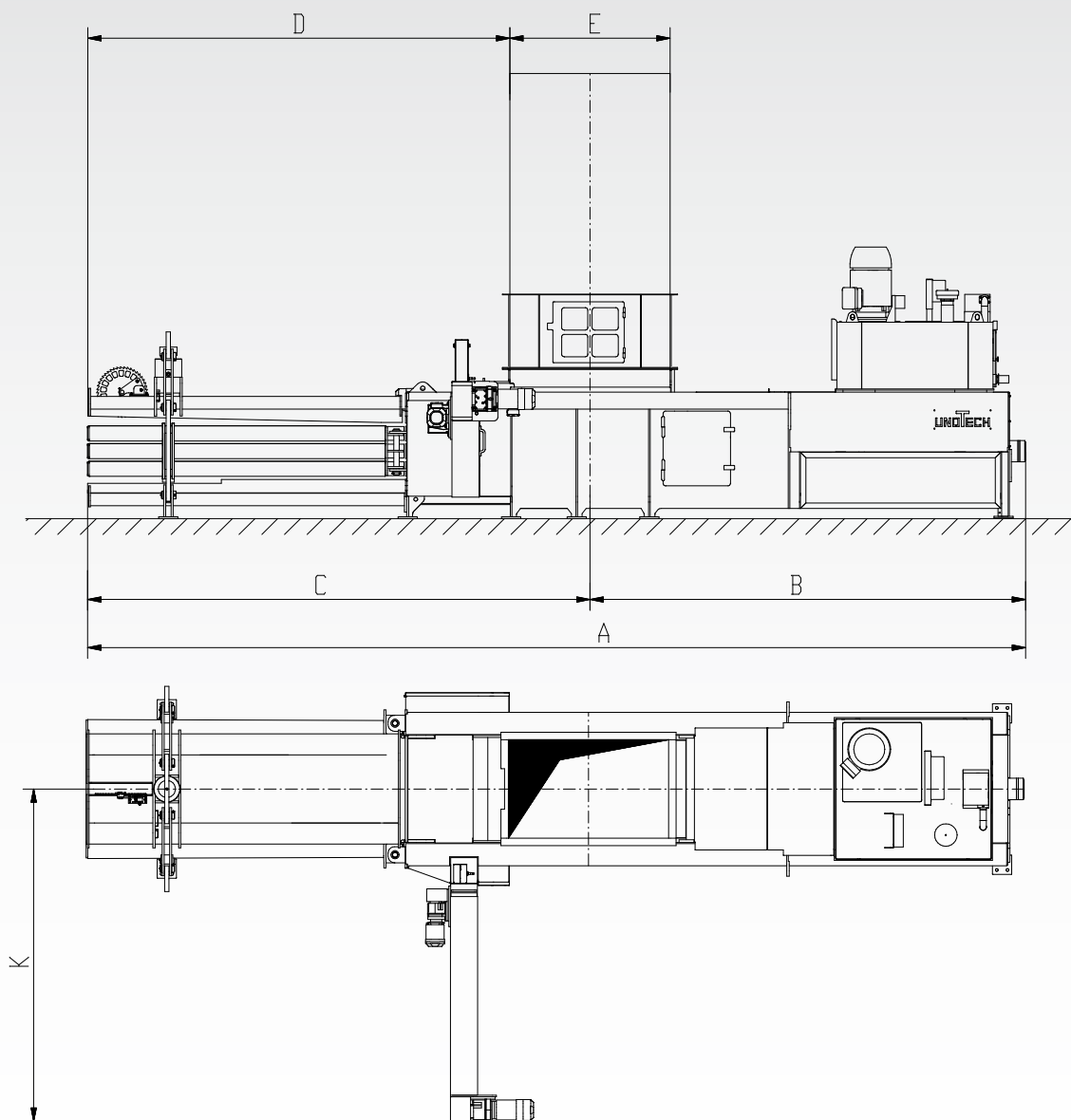
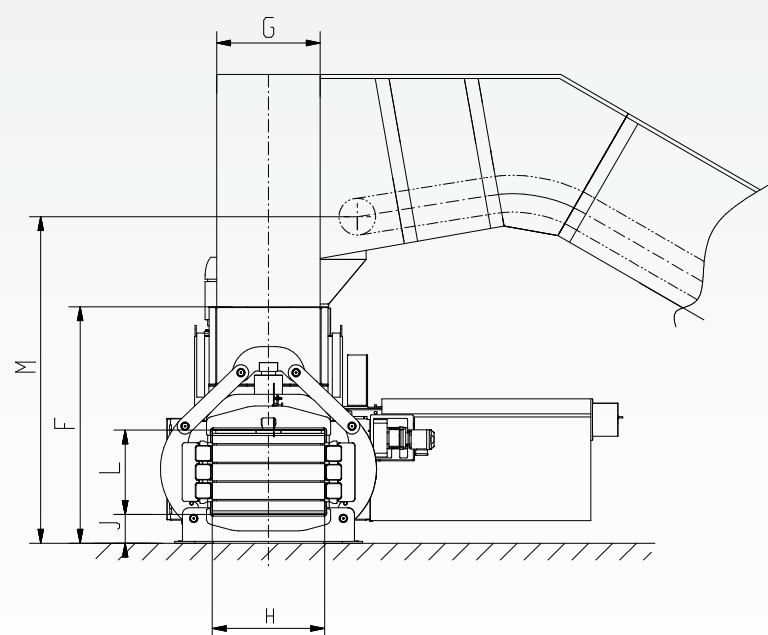
# KANAŁOWE PRASY BELUJĄCE

# UPAMAT®-H

23/10

## MOŻLIWE ZASTOSOWANIA

- Producenci tektury
- Centra handlowe
- Producenci tektury falistej
- Przemysł makulaturowy
- Drukarnie
- Przemysł celulozowo-papierniczy
- Centra dystrybucji
- Sortownie odpadów komunalnych
- Sortownie surowców wtórnych



## DANE TECHNICZNE

UPAMAT-H	40 H3	60 H4	70 H4	80 H4	100 H4	120 H5	150 H5
Siła nacisku (prasowania)	400 kN	520 kN	600 kN	650 kN	800 kN	1.000 kN	1.300 kN
Max. siła cięcia	480 kN	630 kN	720 kN	800 kN	990 kN	1.200 kN	1.500 kN
Ciśnienie prasowania	68 N/cm <sup>2</sup>	84 N/cm <sup>2</sup>	96 N/cm <sup>2</sup>	97 N/cm <sup>2</sup>	120 N/cm <sup>2</sup>	100 N/cm <sup>2</sup>	124 N/cm <sup>2</sup>
Wymiary leja zasypowego	1.250 x 920 mm	1.250 x 920 mm	1.500 x 920 mm	1.600 x 1.020 mm	1.800 x 1.020 mm	2.000 x 1.020 mm	2.000 x 1.020 mm
Przekrój poprzeczny kanału (wys x szer)	700 x 1.000 mm	750 x 1.000 mm	750 x 1.000 mm	750 x 1.100 mm	750 x 1.100 mm	1.100 x 1.100 mm	1.100 x 1.100 mm

Przepustowość*	1 x 15 kW - 1 x 22 kW	1 x 22 kW - 1 x 30 kW - 1 x 45 kW	1 x 30 kW - 1 x 45 kW - 1 x 75 kW	1 x 30 kW - 1 x 45 kW - 1 x 75 kW	1 x 75 kW - 2 x 45 kW	1 x 75 kW - 2 x 45 kW - 2 x 55 kW	2 x 45 kW - 2 x 55 kW - 3 x 55 kW
20-30 kg/m <sup>3</sup>	1,8 t/h 4,0 t/h	3,9 t/h 4,9 t/h 8,1 t/h	5,1 t/h 8,7 t/h 12,3 t/h	4,2 t/h 6,8 t/h 10,0 t/h	7,5 t/h 10,5 t/h	12,0 t/h 16,5 t/h 17,5 t/h	15,0 t/h 16,0 t/h 22,0 t/h
35-50 kg/m <sup>3</sup>	3,0 t/h 6,0 t/h	6,0 t/h 7,6 t/h 12,2 t/h	7,8 t/h 13,2 t/h 18,5 t/h	7,0 t/h 10,5 t/h 15,5 t/h	12,5 t/h 17,5 t/h	20,0 t/h 26,0 t/h 29,0 t/h	24,0 t/h 26,0 t/h 37,0 t/h
60 kg/m <sup>3</sup>	3,5 t/h 7,0 t/h	6,6 t/h 8,4 t/h 14,0 t/h	8,5 t/h 14,5 t/h 20,5 t/h	7,5 t/h 11,5 t/h 18,0 t/h	13,5 t/h 19,0 t/h	24,0 t/h 28,5 t/h 31,0 t/h	27,0 t/h 29,0 t/h 43,0 t/h
100 kg/m <sup>3</sup>	-	9,5 t/h 12,0 t/h 20,0 t/h	12,5 t/h 21,0 t/h 30,0 t/h	11,5 t/h 18,0 t/h 26,5 t/h	20,0 t/h 28,0 t/h	32,0 t/h 40,0 t/h 43,0 t/h	39,0 t/h 44,0 t/h 58,0 t/h
Ciężar beli**	do 320 kg	350 - 500 kg	370 - 600 kg	500 - 700 kg	500 - 800 kg	800 - 1000 kg	1.100 - 1.700 kg
Długość beli	do 1,40 m	do 1,80 m	do 1,80 m	do 2,00 m	do 2,00 m	do 2,00 m	do 2,00 m
Masa całkowita	ok. 7 t	ok. 13 t	ok. 14,5 t	ok. 24 t	ok. 28 t	ok. 39 t	ok. 53 t

\* W zależności od ciężaru nasypowego oraz mocy napędu  
Tabela przedstawia wybór możliwych mocy napędu. Możliwe są także inne konfiguracje napędów.

\*\* W zależności od ciężaru nasypowego i długości beli

Zastrzegamy sobie prawo do zmian!

	A	B	C	D	E	F	G	H	J	K	L	M
40 H	8.090	3.610	4.480	3.855	1.250	2.000	920	1.000	250	3.100	700	2.800
60 H	8.380	3.800	4.580	3.955	1.250	2.100	920	1.000	255	3.200	750	2.900
70 H	8.880	4.175	4.705	3.955	1.500	2.100	920	1.000	255	3.200	750	2.900
80 H	11.005	5.665	5.340	4.540	1.600	2.700	1.020	1.100	445	3.300	750	3.500
100 H	13.365	6.470	6.895	5.995	1.800	2.700	1.020	1.100	445	3.700	750	3.500
120 H	13.365	6.470	6.895	5.895	2.000	3.200	1.020	1.100	600	3.700	1.100	4.000
150 H	14.410	6.735	7.675	6.675	2.000	3.200	1.020	1.100	600	3.700	1.100	4.000

Zastrzegamy sobie prawo do zmian!

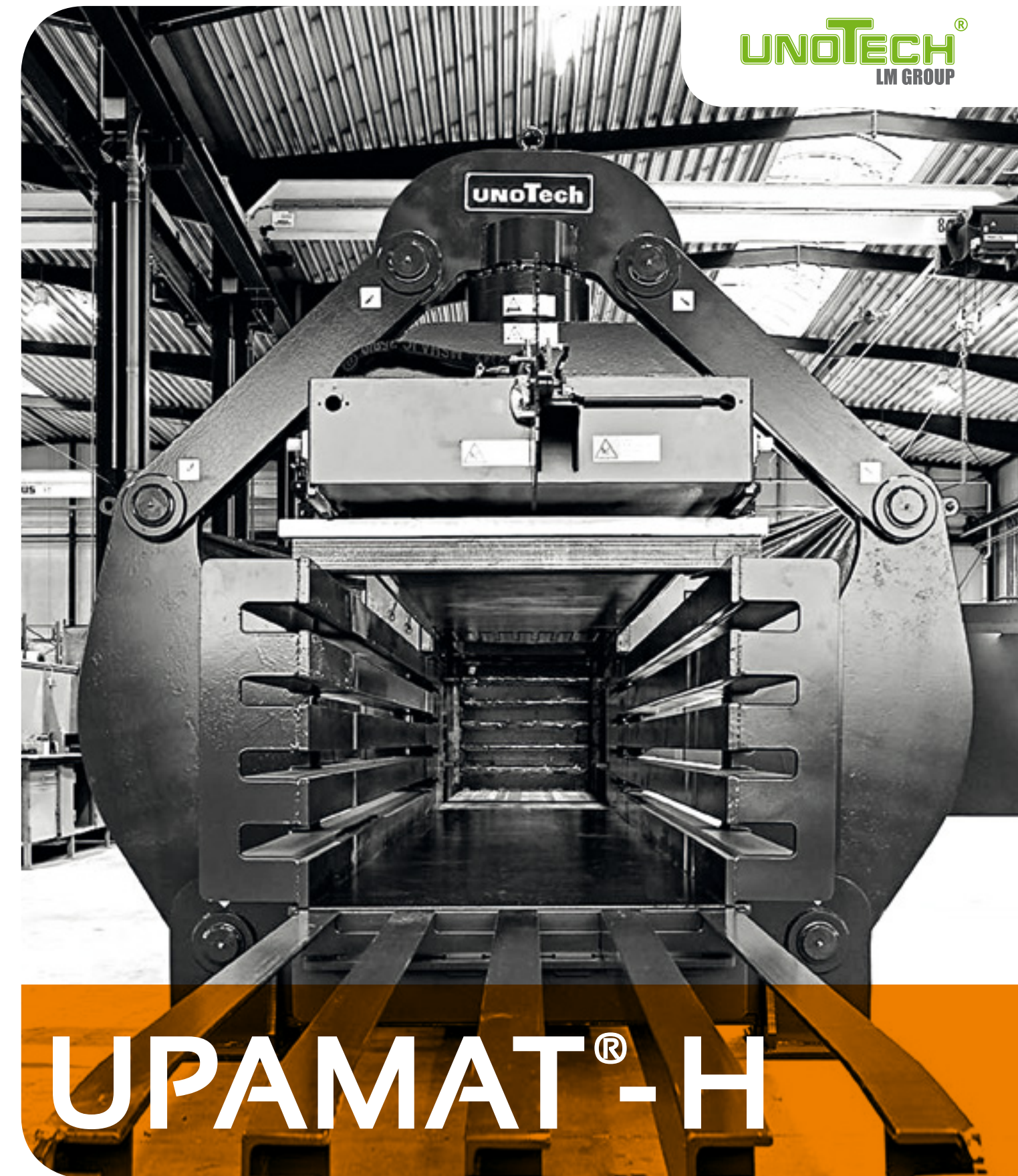


unoTech GmbH • Feldkoppel 17 • 49779 Niederlangen • Niemcy  
Telefon: +49 5939 94 144 - 11 • Faks: +49 5939 94 144 - 30  
info@unotech.de • www.unotech.de

Przedstawicielstwo w Polsce:  
Sutco-Polska Sp. z o.o. ul. Hutnicza 10 • 40-241 PL-Katowice  
Tomasz Mazur • Telefon: +48 785 007 708



UNOTECH®. INNOVATION DRIVEN BY EXPERIENCE.



Kanałowa prasa belująca  
z wiązaniem poziomym

UNOTECH®  
LM GROUP





**MADE IN GERMANY**  
CE

### 1. BLOK HYDRAULICZNY SIŁOWNIKA GŁÓWNEGO

- Blok hydrauliczny wykonany z kutej stali, zapewniający najwyższą wydajność i minimalne straty przepływu
- Krótkie cykle prasowania zapewniające płynny proces

### 2. AGREGAT HYDRAULICZNY

- Wysoce wydajny oraz solidny napęd główny prasy
- Wykonanie z pompami zębatymi wewnętrznymi lub pompami tłoczkowymi osiowymi
- Maksymalne ciśnienie 400 barów, ciśnienie robocze do 310 barów
- Wielostopniowa regulacja pompy zębatej zapewniająca elastyczną pracę

### 3. KANAŁ PRASY

- Komora prasy wykonana z ciężkich profili oraz blach stalowych
- Podłoga prasy w całości obrabiona mechanicznie, z przykręcanymi płytami trudnościeralnymi
- Kanał wylotowy prasy wykonany w statycznej konstrukcji ponadgabarytowej

### 4. AUTOMATYCZNE WIĄZANIE

- Funkcjonalne i solidne wiązanie, osobne urządzenie do cięcia drutu
- Dla drutu o grubości od 3,1 mm do 4,1 mm
- Optymalny sposób wiązania z dostosowaną liczbą zwojów w celu zmniejszenia zużycia drutu
- Łatwa i szybka wymiana części, bez konieczności użycia specjalnych narzędzi

### 5. TŁOK DOCISKOWY

- Główny siłownik z rezerwą mocy dla uzyskania największego ciężaru beli przy każdym gatunku materiału
- Prowadzenie tłoka za pomocą ciężkich stabilnych rolek i prowadnic ślizgowych
- Dostępne wykonanie z automatycznymi poziomymi osłonami szczelin

### 6. WYPYCHACZ

- Siła nacisku 25 ton
- Wymienne i łatwo dostępne prowadnice
- Umiejscowiony bezpośrednio nad układem noży i konserwacji za pomocą panelu dotykowego
- System zaworów hydraulicznych umożliwiający krótkie czasy cykli oraz szybkie czasy reakcji

### 7. PANEL OPERATORA

- Łatwy i bezpieczny system operacyjny dla użytkownika/operatora; wyświetlanie kodów błędów oraz wszystkich stanów obsługi i konserwacji za pomocą panelu dotykowego
- Wszystkie złącza kablowe są w pełni hermetyczne (IP 67), co zapobiega przedostawaniu się wilgoci

### 8. BEZPIECZEŃSTWO PRASY

- Najnowocześniejszy system bezpieczeństwa zapobiegający niekontrolowanemu zablokowaniu lub zamknięciu drzwi rewizyjnych

